

**(A7)** Fl.Nrn: 4594, 4596, 4597, 4598, 4599, 4600, 4601, 4603, 4861 Gmkg. Kleinwallstadt, Gmde. Kleinwallstadt **K1 - K3**

**Extensivierung von landwirtschaftlichen Nutzflächen im Bereich Äußere Seeäcker entlang des westlichen Waldrandes**

**Ziel:**

- Schaffung von landschaftstypischen Vegetationsstrukturen als Lebensraum für Tiere und Pflanzen

**Maßnahmen:**

- Ansaat mit regionaltypischer Saatmischung für extensives Grünland; Ausmagerung des Standorts durch 2-3 schürige Mahd nach dem 15. Juni mit Abfuhr des Mähguts; keine Düngung
- Entwicklung eines ca. 3 m breiten Waldsaums (Mahd alle 2-3 Jahre)

**Vorwert der Fläche:**

- Ackerflächen im Anschluss an Wald (östlich)

**Flächengrößen:**

- Fläche: 0,4274 ha
- Anrechenbarer Flächenanteil: 0,4274 ha

**(A6)** Fl.Nrn: 4413, 4414, 4415, 4485, 4486, 4488, 4489 Gmkg. Kleinwallstadt, Gmde. Kleinwallstadt **K1**

**Extensivierung von landwirtschaftlichen Nutzflächen im Bereich Mittlere Seeäcker**

**Ziel:**

- Schaffung von landschaftstypischen Vegetationsstrukturen als Lebensraum für Tiere und Pflanzen unter besonderer Berücksichtigung der Ansprüche des Steinkauzes

**Maßnahmen:**

- Ansaat mit regionaltypischer Saatmischung für extensives Grünland; Ausmagerung des Standorts durch Mahd mit Abfuhr des Mähguts; keine Düngung
- Jährliche Mahd vor dem 15. Juni
- Pflanzung Baumreihen aus Hochstämmen regionaler Obstbaumarten, Pflanzabstand 15 m

**Vorwert der Fläche:**

- Ackerflächen

**Flächengrößen:**

- Fläche: 0,4910 ha
- Anrechenbarer Flächenanteil: 0,4535 ha

**(A8)** Fl.Nrn: 4465, 4646, 4647 Gmkg. Kleinwallstadt, Gmde. Kleinwallstadt **K1**

**Extensivierung von landwirtschaftlichen Nutzflächen im Bereich Äußere Seeäcker**

**Ziel:**

- Schaffung von landschaftstypischen Vegetationsstrukturen als Lebensraum für Tiere und Pflanzen

**Maßnahmen:**

- Ansaat mit regionaltypischer Saatmischung für extensives Grünland; Ausmagerung des Standorts durch 2-3 schürige Mahd nach dem 15. Juni mit Abfuhr des Mähguts; keine Düngung
- Pflanzung von 6 Hochstämmen regionaler Obstbaumarten

**Vorwert der Fläche:**

- Ackerflächen

**Flächengrößen:**

- Fläche: 0,3079 ha
- Anrechenbarer Flächenanteil: 0,2940 ha

**(A9)** Fl.Nr: 2187 Gmkg. Kleinwallstadt, Gmde. Kleinwallstadt **K1 - K2**

**Extensivierung von landwirtschaftlichen Nutzflächen im Bereich Sandäcker**

**Ziel:**

- Schaffung von landschaftstypischen Vegetationsstrukturen (Extensivgrünland) als Lebensraum für Tiere und Pflanzen

**Maßnahmen:**

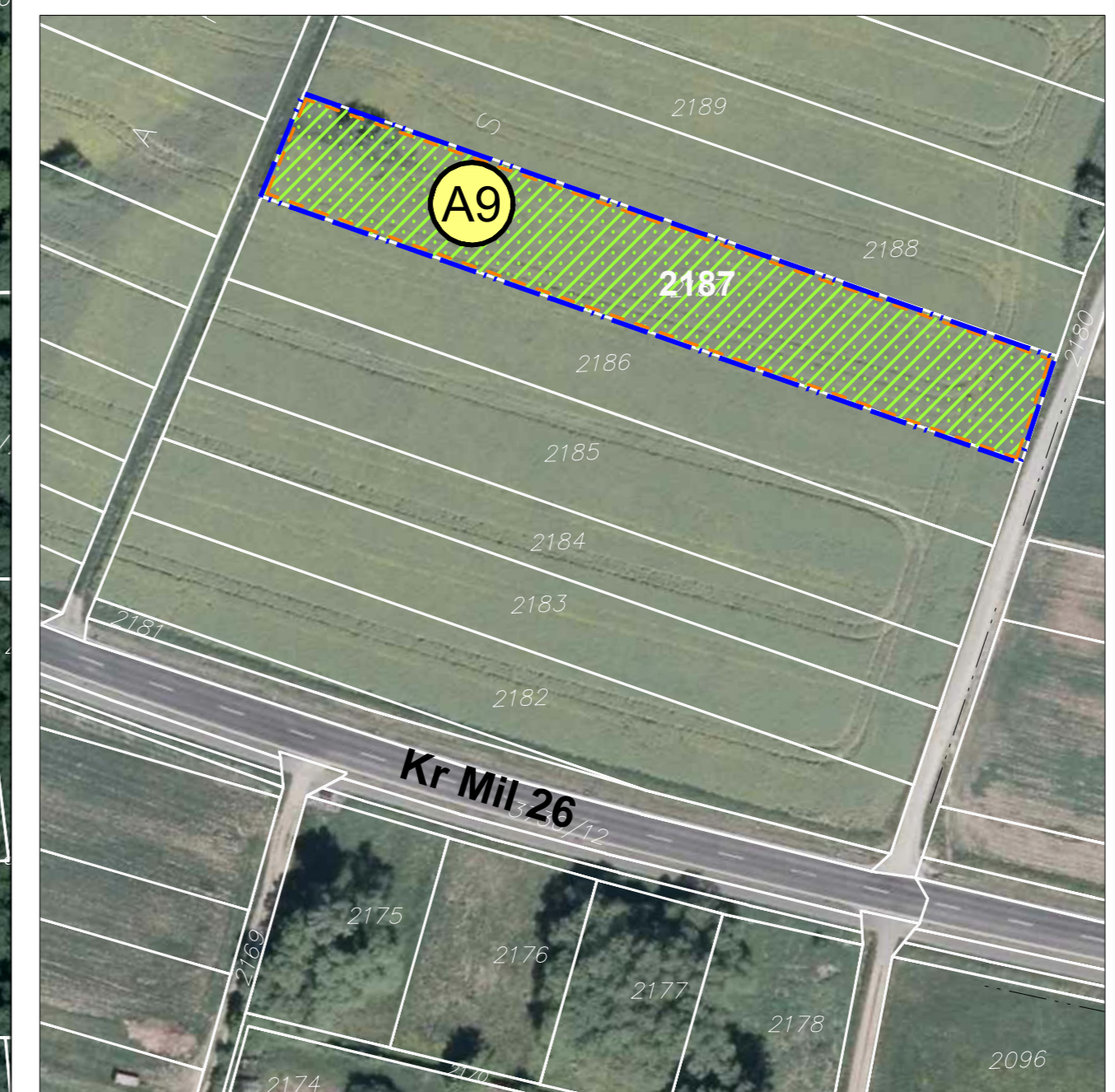
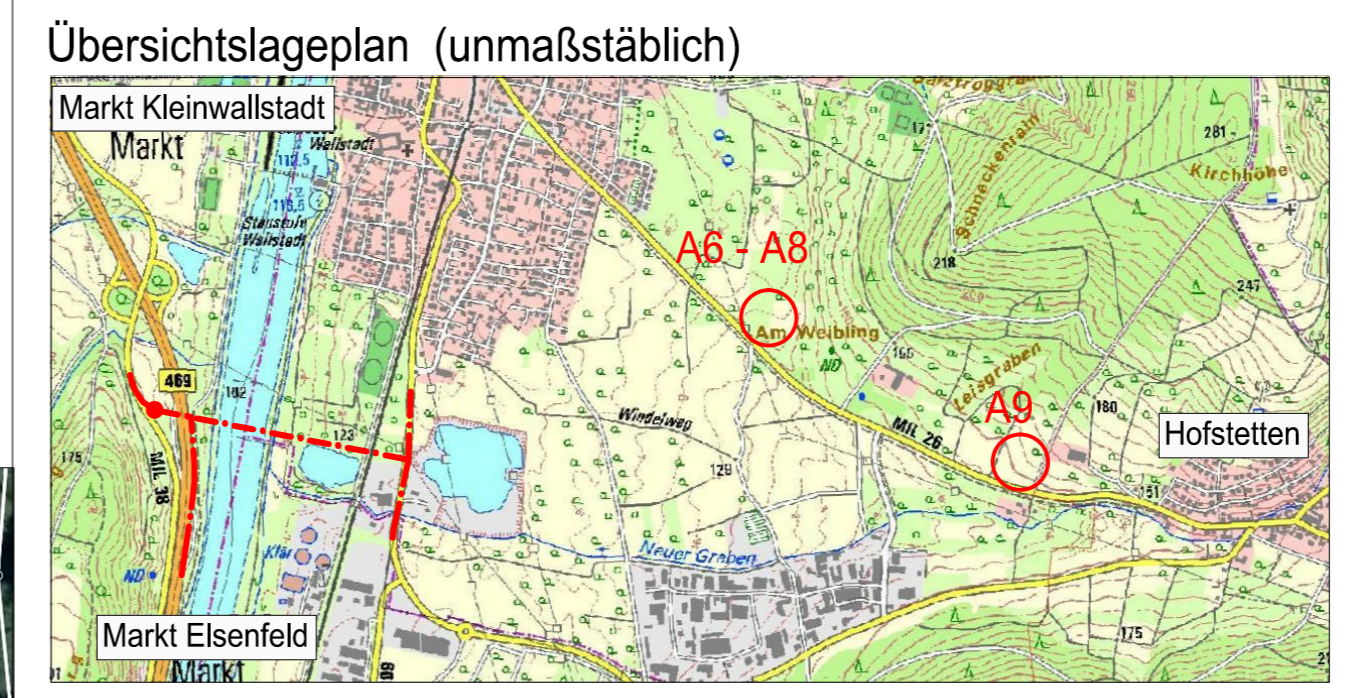
- Ansaat mit regionaltypischer Saatmischung für extensives Grünland; Ausmagerung des Standorts durch 2-3 schürige Mahd nach dem 15. Juni mit Abfuhr des Mähguts; keine Düngung

**Vorwert der Fläche:**

- Acker

**Flächengrößen:**

- Fläche: 0,2300 ha
- Anrechenbarer Flächenanteil: 0,2300 ha



**LEGENDE**

Maßnahmen

- Planfeststellungsgrenze
- Grenze Ausgleichsmaßnahme
- (A6)** Maßnahmenummer
- Gemeindegrenze Kleinwallstadt
- Entwicklung extensiven Grünlandes mit jährlicher Mahd vor dem 15.06.!
- Entwicklung extensiven Grünlandes durch jährliche Mahd nach dem 15.06.!
- Anlage Saum, Mahd alle 2-3 Jahre
- Pflanzung einer lockeren Obstbaumreihe

Maßnahmen-Nr.      Bezug zur fortlaufenden Konfliktnummer

<b>(A6)</b>	Waldumbau	K1
-------------	-----------	----

Beschreibung der Maßnahme mit Flächenangabe (... ha)      Erläuterung der Maßnahme

A = Ausgleichsmaßnahme  
E = Ersatzmaßnahme

Beeinträchtigungszone Kreisstrasse Mil 26

0m      100m

Geobasisdaten © Bayerische Vermessungsverwaltung

**ROLAND RAAB**  
Dipl.-Ing. (FH) Landschaftsarchitekt

Rosenauerstr. 5 90429 Nürnberg  
Tel 0911/262077 mobil 0171/5431835  
e-mail: roland.raab@fhn.de

bearbeitet:	29.08.14	Heyne
gezeichnet:	29.08.14	Kischo
geprüft:	29.08.14	Raab

Projekt: 13-11 St2309 Kleinwallstadt

Nr.	Art der Änderung	Datum	Zeichen

**FESTSTELLUNGSENTWURF**

Markt Kleinwallstadt      Unterlage / Blatt-Nr.: 9.2 / 4

Maßnahmenplan  
Ausgleichsmaßnahmen A6 - A9

Straße / Abschn.-Nr. / Stat.: St 2309\_390\_0\_300-1,300  
PROJIS-Nr.:      Maßstab: 1:1.000

St 2309  
Bau einer Ortsumfahrung Kleinwallstadt mit  
Neubau Mainbrücke südlich Kleinwallstadt

Aufgestellt: 29.08.2014  
Markt Kleinwallstadt

Peter Maidhof      *Peter Maidhof*

Unterlage 9.2 Blatt 4 TT